

ТЕХНИЧЕСКАЯ КАРТА 0430 (плотность 42)

(производство ЕС)

2-компонентная сырьевая система для изготовления жесткого пенополиуретана.

ХАРАКТЕРИСТИКА ПРОДУКТА

2-компонентная система

компонент А

компонент Б

агрегатное состояние

жидкость

жидкость

цвет

темно-красная до бурой

бурый

запах

характерный для аминов

характерный

вязкость при 25 °С [mPas]

450 + 150

максимально 250

плотность 20 °С [g/cm³]

1,15

1,23

Компонент А системы содержит смесь полиолов и вспомогательных средств.
Вспенивающим средством

является органический порофор типа HFC с нулевым потенциалом разрушения
озонового слоя ODP=0.

Компонент В системы содержит изомеры диизоцианата дифенилметана и его гомологи.

ПРЕДНАЗНАЧЕНИЕ

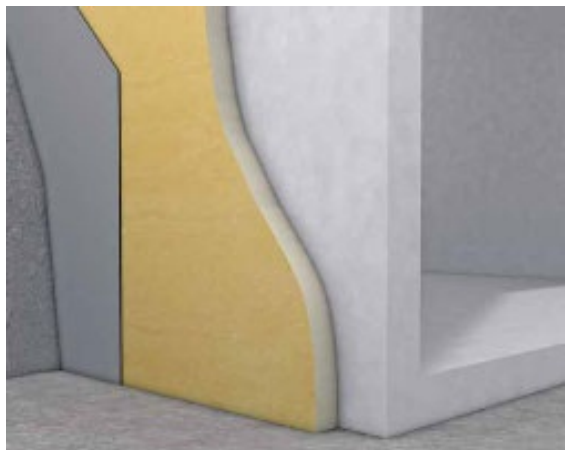
Предназначается для изготовления тепловой изоляции из жесткого пенополиуретана
методом напыления

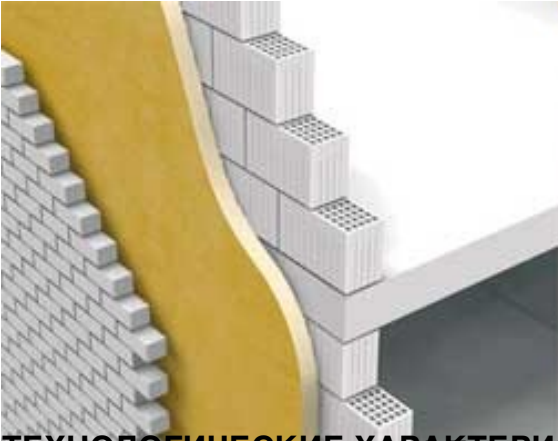
с помощью специальных устройств высокого давления. Особенно рекомендуется для
изоляции и

уплотнения поверхности перекрытий и стен внутри и снаружи изолируемых помещений.
При внешнем

применении слой пенополиуретана следует защитить слоем, стойким к

ультрафиолетовому излучению.





ТЕХНОЛОГИЧЕСКИЕ ХАРАКТЕРИСТИКИ
ХАРАКТЕРИСТИКИ ДСП
93202999
СООБЩЕНИЕ