

### Бесфундаментные облицовки термопанелями из полиуретана

**Термопанель** - панель обладает низкой теплопроводностью.

Утеплитель (пенополиуретан) и защитный слой (огнезащитная краска, натуральный камень, клинкерная плитка и проч.). Среди новейших технологических решений по утеплению и отделке фасадов-термопанели из полиуретана на сегодняшний день является лучшим материалом. конструкция термопанели простая и надежная, а несложная технология проведения монтажа дает возможность получить фасад, который не отличается от идеального кирпичной (каменной) кладки.

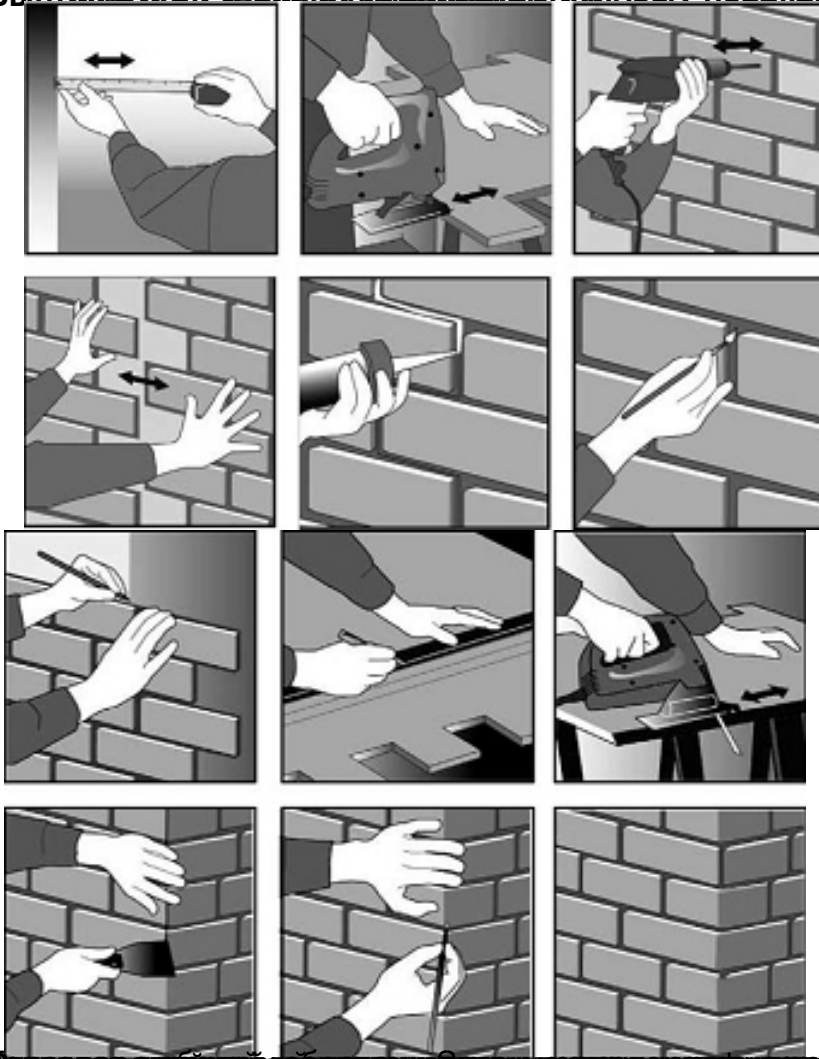
В Европе широко применяют термопанели для реконструкции старых и строительства новых зданий, что дает возможность совместить хороший и идеально возведен фасад с современной системой энергосбережения, а экономия энергии имеет принципиальное значение. Фасад, смонтированный с применением термопанелей, сохраняет приятную прохладу летом и тепло зимой, тем самым снижая энергозатраты на отопление / охлаждение.

### Принцип действия термопанелей

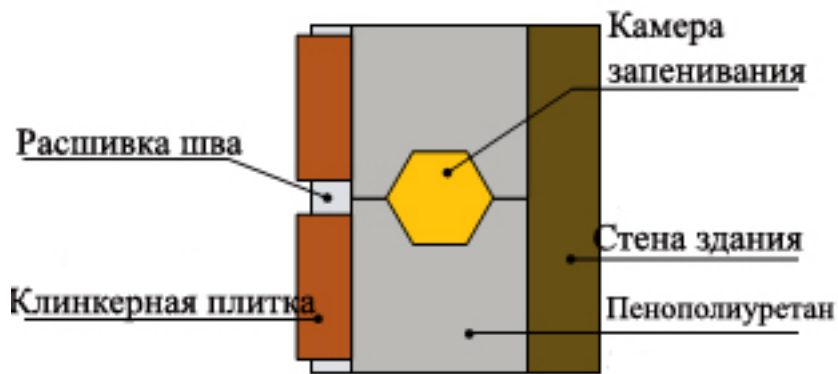




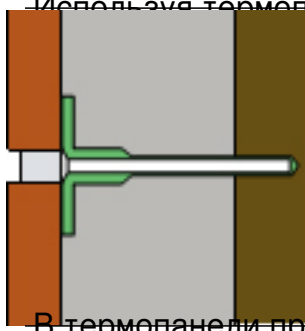
Быстрый и легкий способ монтажа панелей



Благодаря легкому способу монтажа панели можно установить на любую стену, даже на бетонную. Установка панелей не требует специальных инструментов.



Используя термопанели, Вы станете на шаг ближе к реализации пассивного экодому. Ложкова



В термопанели предусмотрено 9 монтажных дюбелей, обеспечивающих надежное крепление п