

## **ТЕХНИЧЕСКАЯ КАРТА 0430 (плотность 42)**

**(производство ЕС)**

2-компонентная сырьевая система для изготовления жесткого пенополиуретана.

### **ХАРАКТЕРИСТИКА ПРОДУКТА**

2-компонентная система

компонент А

компонент Б

агрегатное состояние

жидкость

жидкость

цвет

темно-красная до бурой

бурый

запах

характерный для аминов

характерный

вязкость при 25 °С [mPas]

450 + 150

максимально 250

плотность 20 °С [g/cm<sup>3</sup>]

1,15

1,23

Компонент А системы содержит смесь полиолов и вспомогательных средств.  
Вспенивающим средством

является органический порофор типа HFC с нулевым потенциалом разрушения  
озонового слоя ODP=0.

Компонент В системы содержит изомеры диизоцианата дифенилметана и его гомологи.

---

---

## **ПРЕДНАЗНАЧЕНИЕ**

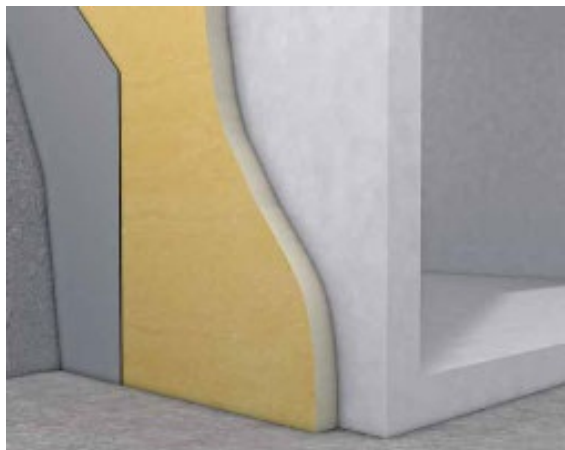
Предназначается для изготовления тепловой изоляции из жесткого пенополиуретана  
методом напыления

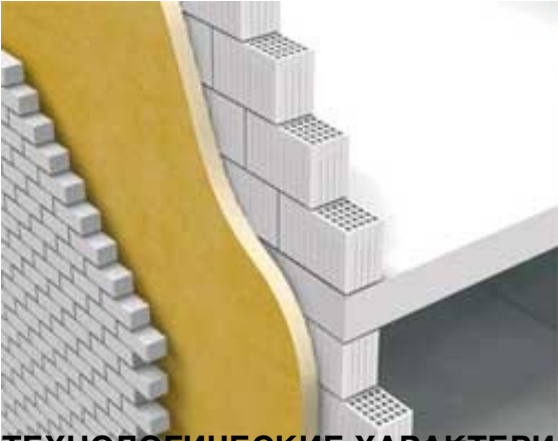
с помощью специальных устройств высокого давления. Особенно рекомендуется для  
изоляции и

уплотнения поверхности перекрытий и стен внутри и снаружи изолируемых помещений.  
При внешнем

применении слой пенополиуретана следует защитить слоем, стойким к

ультрафиолетовому излучению.





ТЕХНОЛОГИЧЕСКИЕ ХАРАКТЕРИСТИКИ  
ХАРАКТЕРИСТИКИ ДСП  
932402999  
СООБЩЕНИЕ